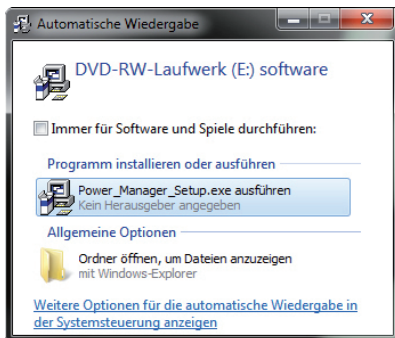


## Inbetriebnahme Kurzanleitung

1. Legen Sie die Software-CD in Ihr CD-/ DVD-Laufwerk; startet automatisch.
2. Klicken Sie „Power\_Manager\_Setup.exe ausführen“ und führen Sie die Installation durch, bis sich das Software-Fenster öffnet. Bitte zunächst weitermachen bei „Einrichten der Hardware“.

## HINWEIS

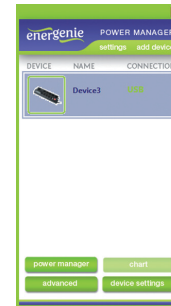
Nach der Installation startet die Power Manager-Software automatisch. Fahren Sie jedoch bitte zunächst mit der Einrichtung der Hardware fort.



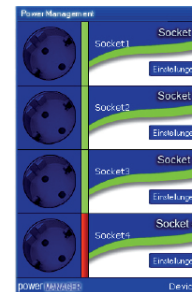
## Einrichten der Hardware

1. Stellen Sie sicher, dass die EG-PMS2 ausgeschaltet ist und verbinden Sie diese mittels des Netzsteckers mit einer freien Steckdose.
2. Verbinden Sie nun das USB-Kabel zunächst mit Ihrem Computer und anschließend mit der EG-PMS2.
3. Schalten Sie Ihre EG-PMS2 nun über den Hauptschalter ein. Die EG-PMS2 wird automatisch installiert und von der Power Manager-Software erkannt.

## Verwenden der Power Manager-Software



Wählen Sie in der Übersicht (siehe Abb.) das Gerät mit einem Klick aus, welches Sie steuern möchten und klicken Sie anschließend auf den Button „power manager“.



In der sich nun öffnenden Übersicht haben Sie die Möglichkeit, Steckplätze mit einem Doppelklick auf das Bild des Steckplatzes manuell ein- und auszuschalten; ebenso können Sie mit einem Klick auf den Button „Einstellungen“ des entsprechenden Steckplatzes automatische Zeit-, Datei- oder Programm-Events erstellen.

## HINWEIS

Öffnet sich dieses Fenster nicht automatisch, können Sie es manuell über das Windows-Menü > Power Manager > LAN Find öffnen. Fahren Sie jedoch bitte zunächst mit der Einrichtung der Hardware fort.

Eine umfangreiche Dokumentation aller Funktionen der Power Manager-Software erhalten Sie, wenn Sie bei laufendem Programm die Taste F1 drücken.

## WARNHINWEIS:

**Niemals Geräte anschließen, die nicht unbeaufsichtigt betrieben werden dürfen!**  
**Nicht hintereinander stecken!**  
**Nicht abgedeckt betreiben!**  
**Spannungsfrei nur bei gezogenem Stecker!**  
**Nur zur Verwendung in trockenen Räumen!**

energenie



www.energenie.com



www.facebook.com/EnerGenie.de

Kundenservice für Deutschland, Österreich und Schweiz:  
 Gembird Europe B.V. Wittevrouwen 56,  
 1358CD Almere,  
 The Netherlands

Wenn Sie Hilfe im Umgang mit unseren Produkten benötigen, können Sie uns kostenlos via E-Mail an support@gembird.de erreichen.

## Konformitätserklärung

Das Produkt EG-PMS2 wurde getestet und stimmt mit den grundlegenden Anforderungen der Richtlinien 2004/108/EG (EMV) und 2006/95/EG (Niederspannung) überein. Die Konformitätserklärung kann auf unserer Website unter dem Menü-Punkt „CE-Erklärung“ auf dieser Seite eingesehen werden:

[http://www.gmb.nl/egmb/CE\\_certificate\\_new.aspx?id=7415&lang=2](http://www.gmb.nl/egmb/CE_certificate_new.aspx?id=7415&lang=2)